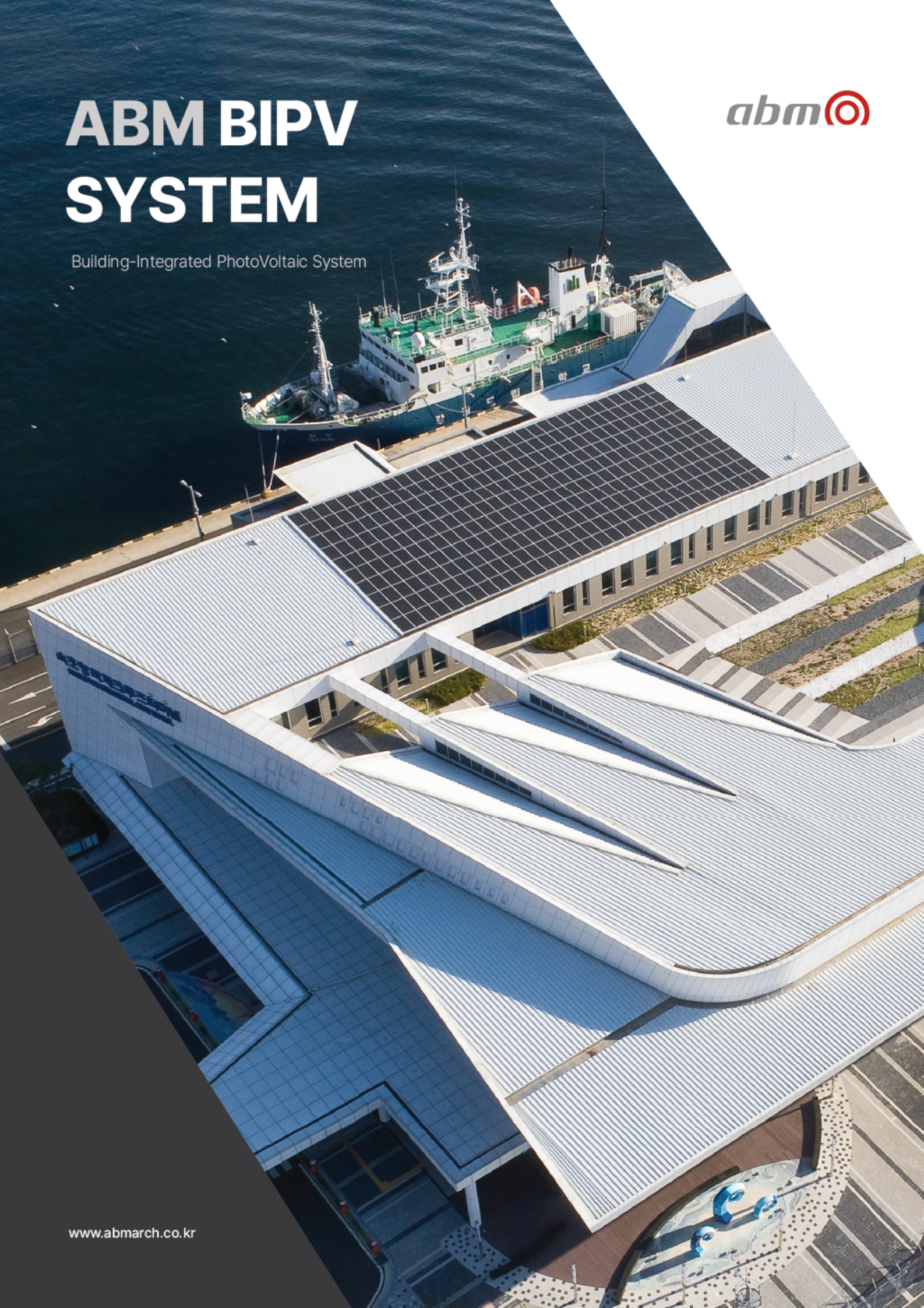


ABM BIPV SYSTEM

Building-Integrated PhotoVoltaic System





SINCE 1992

행복경영을 꿈으로 만들어 가는

ABM HISTORY



건물태양광발전의 표준화를 선도하는 기업

(주)에이비엠은 국내외 대규모 산업시설, 물류창고, 다목적강당, 체육시설, 전시시설 등

안전하고 견고한 **지붕 공사 국내 1위 기업**으로, 환경친화적인 태양광 조명과

태양광발전 분야에서 **국토교통부 신기술 4건**을 보유한 국내 유일한 회사입니다.

편리함을 추구하는 **108개의 특허**를 지닌 기술 중심 회사로서 행복경영을 실천해 나가고 있습니다.

태양광 지붕의 표준화를 만들어 ESG와 RE100을 선도하는 가치 경영을 실현하며,

신뢰와 지속성장의 꿈을 만들어갑니다.



회사개요

회사명	(주)에이비엠
설립일	1992.06.09
대표이사	(각자대표) 한기영, 김정훈
사업장	부산, 서울, 대전, 호남, 대구 (공장) 밀양
직원	125명 (연구원 10명, 기술인력 53명)
자본	22억 원
매출	1,450억 원 ('25년)

사업분야 (건설 및 에너지사업부)

- 종합건설업
- 지붕판금 / 건축 / 전기 / 기계설비 / 강구조물 전문 공사업
- 패널시스템 ART GREEN PANEL (PR/WR/Z)
REMODELING PANEL
A.I.C 복합아치패널
- 태양광발전업 건물일체형 태양광발전(BIPV)
태양광발전(BAPV/PV)
- 태양광발전소 운영 5개 발전소(2.54 MW)
- 조명시스템 자동승강조명장치

기업 신용 등급

신용 등급	현금흐름 등급	확인 기관	신용 등급	확인 기관
A+	A	이크레더블(26년)	A	전문건설공제조합(25년)

기업 ESG평가 등급

ESG	환경(Environment)	사회(Social)	지배구조(Governance)
ESG-3	E3	S3	G2

「 지붕 1위 기업의 면모 」

ABM은 2005년부터 오랜 기간 동안 신용도 AAA와 기술력 1위를 지켜온 기업으로
에너지 한 방울 나지 않는 나라에서 태양으로부터 에너지를 얻는 일거양득의 기술을 개발해 나왔습니다.



보유기술 / 수상현황 국내 최초 건설신기술(건물일체형 태양광발전) 제832호 지정



★★★★

ABM이 개발해 나온 건설신기술

<p>「태양광발전 분야」</p> <p>건설신기술 제832호</p>	<p>「태양광조명 분야」</p> <p>건설신기술 제658호</p>	<p>「태양광조명 분야」</p> <p>건설신기술 제579호</p>	<p>「패널시스템 분야」</p> <p>건설신기술 제358호</p>
---	---	---	---

태양광 조명시스템 (에너지절약)



에너지 절약과 효율성이 가미된
태양추적 방식의 친환경 주광조명 및 하이브리드조명, 인공조명 시스템
(다면형상의 프리즘 패널 및 렌즈-광케이블, 자동승강조명 시스템)



(주)에이비엠 태양광발전소 자체 시공 및 운영

1호 '2008년'	2호 '2013년'	3호 '2014년'	4호 '2017년'	5호 '2021년'	총계
30kW	504kW	90kW	1.2MW	716kW	2.54MW



“ABM은 실질적으로 태양광발전소를 운영하면서 문제점을 직접 연구 분석하고 있습니다”





건물일체화 기술 / BIPV

건설신기술 제832호 특허 제10-2277989호



남극세종과학기지 / 발전용량 : 59kW

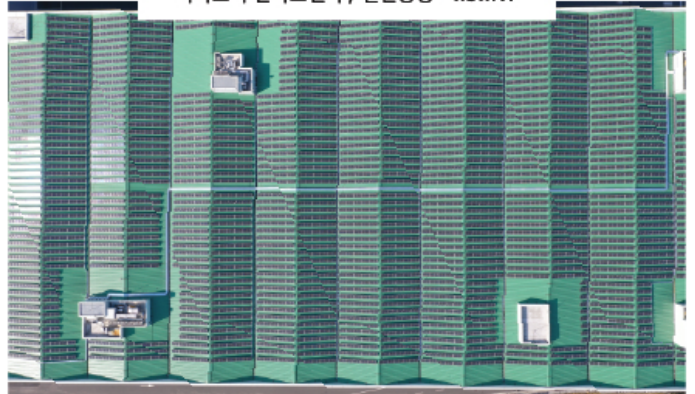


건물태양광 기술 / BAPV

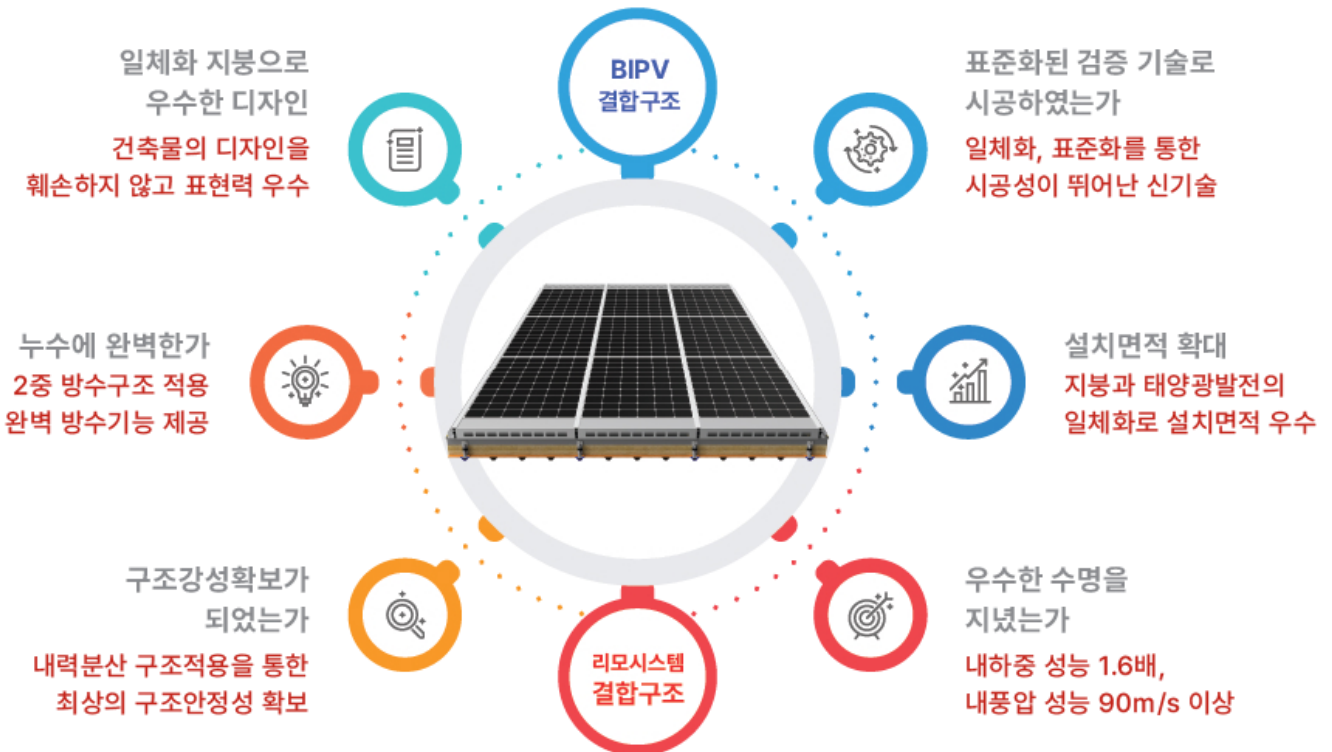
특허 제10-1262042호



다이소 부산허브센터 / 발전용량 : 1.8MW



“지구상에 가장 큰 문제는 지구온난화 문제이고 이는 인류생존의 문제이다” - 조지소로스 -





BIPV SYSTEM

(주)에이비엠은 국토교통부 태양광발전 부문 국내 유일한 건설신기술 제832호 보유 기업으로
16년 이상 자가 태양광발전소를 운영하며 풍부한 경험과 기술력을 바탕으로 전국 네트워크를 구축하고 있습니다.



ABM BIPV SYSTEM의 장점



친환경성

- 건축물의 유휴 공간을 태양광발전소로 재탄생 시키는 친환경 공법



경제성

- 지붕과 태양광발전의 일체화 공법으로 경제적이고 획기적인 공사기간 단축 기술



시공성

- 일체화, 경량부재 적용 표준화 기술을 통해 시공성이 뛰어난 신기술



구조안전성

- 구조 강성 보강 시스템 적용에 따른 최상의 구조안전성으로 건축물을 보호함



심미성

- 건축물 형태의 미적 감각을 극대화하고 아름다움을 돋보이게 하는 세련된 기술

BIPV SYSTEM

국내 최초·유일 건물일체형 태양광발전 건설신기술 제832호 지정

(주)에이비엠은 30년 이상의 지붕패널 노하우와 고효율 태양광발전 시스템이 만나 신규성, 진보성, 현장적용성, 안전성 등에 대한 엄정한 심사 과정을 거쳐 국토교통부 건설신기술 제832호로 인정 받아 건물일체형(BIPV) 태양광발전 시스템의 표준으로 거듭나고 있습니다.

BIPV SYSTEM



국토교통부
건설신기술 제832호



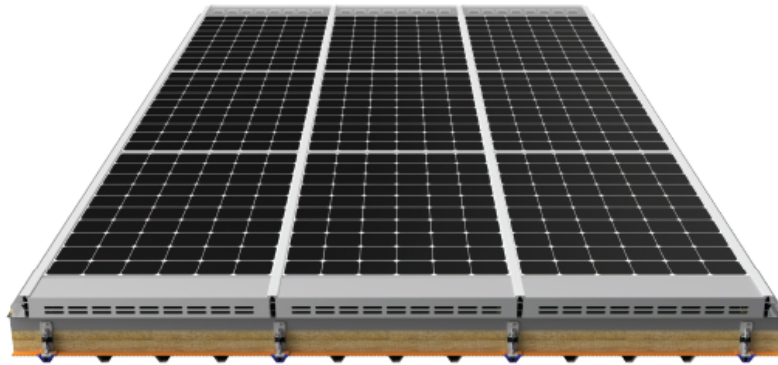
조달청
우수조달 2023085호



중소벤처기업부
성능인증 23-GDN0227호



특허청
특허 제10-2277989호



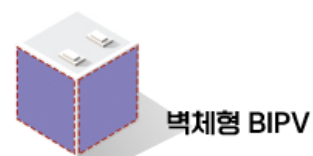
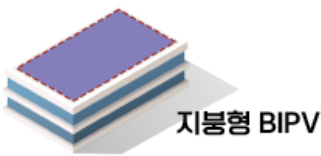
구분	등록번호	명칭	발행기관
건설신기술	제832호	보강 가이드레일과 다기능 복합프레임 바를 이용한 태양광발전 모듈 일체형 패널지붕 시공방법	국토교통부
우수제품 지정	2023085호	단열 및 구조성능이 향상된 태양광발전 일체형 지붕	조달청
성능인증서	23-GDN0227호	단열 및 구조성능이 향상된 태양광발전 일체형 지붕	중소벤처기업부
특허증	제10-2277989호	건물일체형 태양광 발전 시스템	특허청
특허증	제10-2316390호	건물일체형 태양광 발전을 위한 지붕 누수 방지 장치	특허청
특허증	제10-1813068호	건물 외벽 일체형 태양광 발전장치	특허청
특허증	제10-2155576호	확장식 접속반이 구비된 태양광 발전시스템	특허청

태양광발전 시스템 구성



BIPV SYSTEM 분류

건물 파사드나 지붕재로 이용됨과 동시에 태양광 에너지를 얻을 수 있는 BIPV 시스템으로 방수성, 단열성, 내풍압, 내화성능, 내후성, 차음성, 흡음성 등의 기능 뿐만 아니라 추가적으로 심미적 기능을 갖추고 있는 신·재생에너지 태양광발전 시스템



- BIPV 시스템은 의무화 되고 있는 제로에너지 건축물 인증 제도 및 신·재생에너지 설치 의무화 시장에도 핵심 요소로 부상

- 건물 외피의 핵심기능(내화성능, 방수성, 단열성, 내풍압 등)을 포함과 동시에 태양광발전 에너지를 얻을 수 있는 시스템

2050 탄소중립 및 제로에너지빌딩 의무화 정책에 부합되는 제품

이상기후 변화 대응기술



분포압강도(구조성능) 향상
내진 및 내화성능 만족

건축물 냉·난방부하 감소



단열성능(열관류율) 향상

건축물 에너지자립률 향상



냉·난방 부하 절감
자체 전력 생산

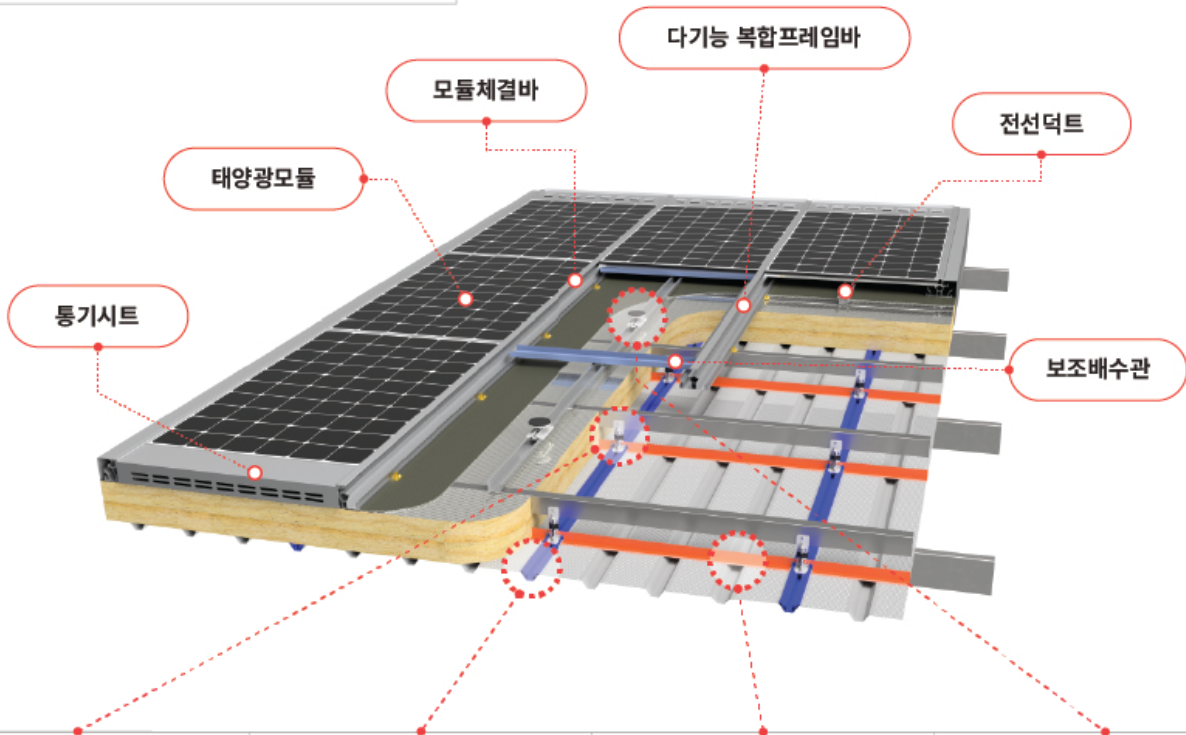
건축물 이산화탄소 배출 감소 기여



건물 사용 에너지 절감



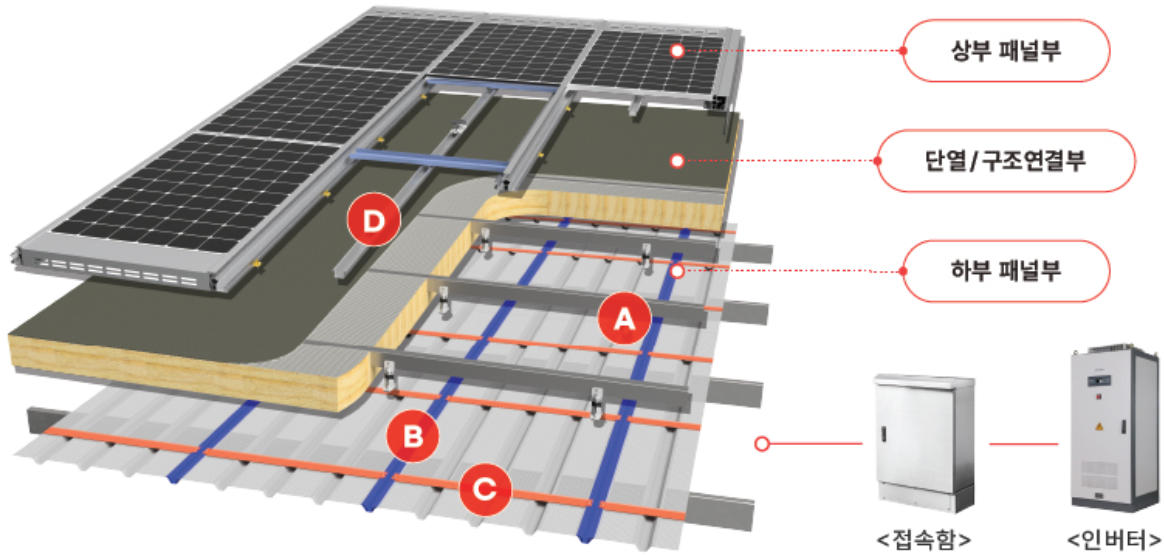
건설신기술 제832호 Up-grade 기술



[열교 차단 포스트] 단열성능 향상	[가이드 레일] 구조성능 향상	[내화보강재] 내화성능 향상	[처짐보강재] 대면적 모듈 대응

BIPV SYSTEM 특징

- 01 - 공중통합(지붕기능 + 태양광발전기능) 공법으로 공사기간 50% 단축
- 02 - 내하중 성능 1.6배 향상, 내풍압 성능 90m/s 이상
- 03 - 2중 방수구조 적용으로 완벽 방수기능 제공 (가혹 살수 시험 결과 누수 없음)
- 04 - 건설기술연구원 내화구조 인정 획득 (내화성능 30분 기준)
- 05 - 단열성능 1.9배 향상 (열교차단 - 열 저항성능 극대화)



제품 부위	핵심 구성 부재
단열 / 구조연결부	구조연결부에서 발생하는 열교현상을 억제하는 열교차단 포스트 'A' 적용
하부 패널부	구조 강성 보강용 가이드레일 'B' 및 화염 유입 지연용 화염차단재 'C' 적용
상부 패널부	태양광 모듈이 상면에 적용되어 있으며, 모듈 처짐 방지를 위한 지지기구 'D' 적용
전력 변환부	모듈의 발전 전력을 계통에 전달하기 위한 접속함 및 인버터 적용

ABM BIPV SYSTEM 시공 순서

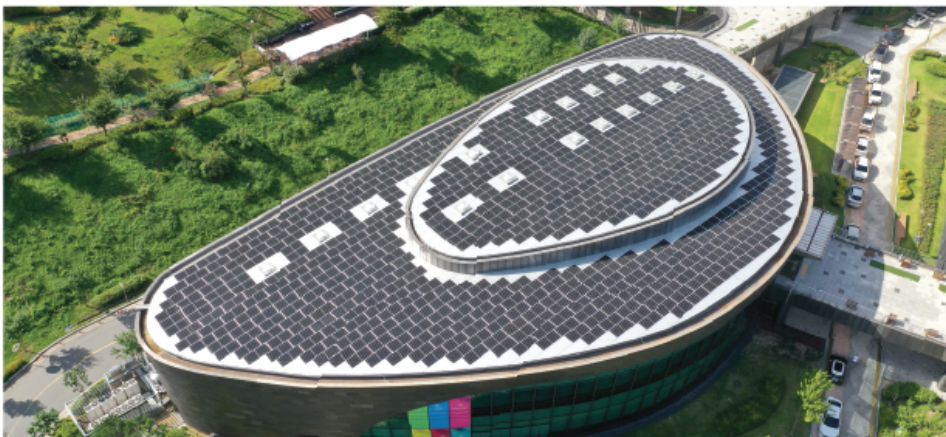
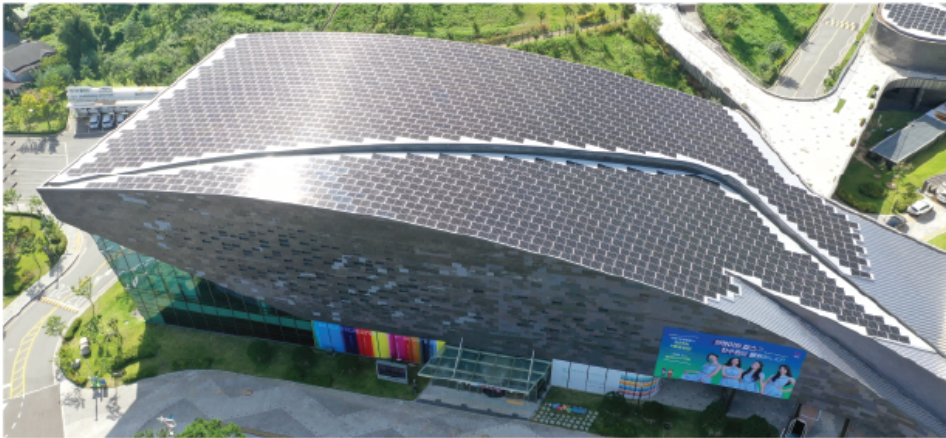
<p>01</p> <p>베이스패널 인양 및 설치</p>	<p>02</p> <p>하부패널 가이드레일 및 열교차단 포스트 설치</p>	<p>03</p> <p>그라스울 단열재 삽입 설치</p>	<p>04</p> <p>결로방지시트 설치</p>
<p>05</p> <p>다기능 복합프레임바 및 모듈 배면 지지기구 설치</p>	<p>06</p> <p>태양광 모듈 설치 및 결선</p>	<p>07</p> <p>상·하부 통기모듈 설치</p>	<p>08</p> <p>전력변환부 설치 및 결선</p>



Korea Hydro & Nuclear Power

한국수력원자력

· location Gyeongsangbuk-do Gyeongju · capacity 1.3MW





Antarctic King Sejong Station

남극세종과학기지

· location Antarctica · capacity 59KW

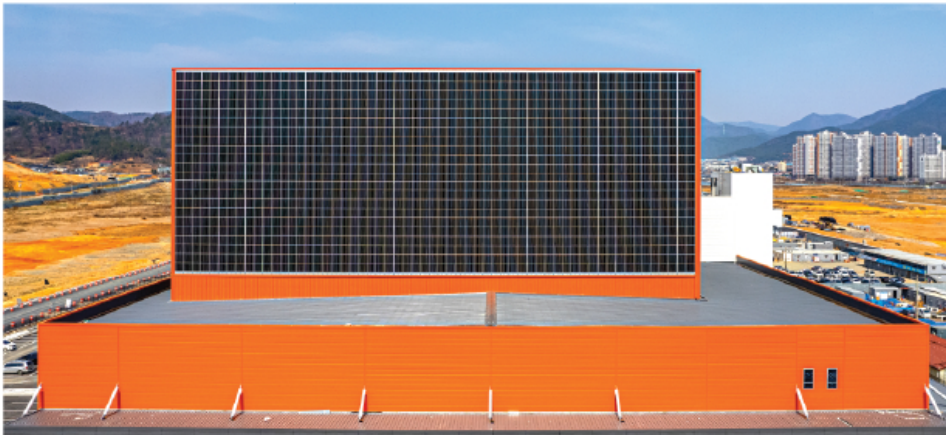




Samyang Foods

삼양식품

· location Gyeongsangnam-do Miryang · capacity 443.52kW





BMT

비엠티

· location Busan · capacity 2.43 MW





St. Johnsbury Academy Jeju(Administrative)

세인트존스베리아카데미 제주(행정동)

· location Jeju Island · capacity 136.62kW





Jeju International Passenger Terminal Departure Duty Free Shop

제주항 국제여객터미널 출국장 면세점

· location Jeju Island · capacity 68.31kW





Moderntec

모던텍

· location Gyeongsangnam-do Changwon · capacity 759.5kW





HYOSEONG Electric

효성전기

· location Busan · capacity 999.4KW





KWANGJIN

광진상공

· location Gyeongsangbuk-do Gyeongju · capacity 1.8MW





Pangyo Alphadom Tower

판교 알파돔타워

· location Gyeonggi-do Seongnam · capacity 194.94kW





Daegu Civic Stadium

대구시민운동장

· location Daegu · capacity 157.41kW

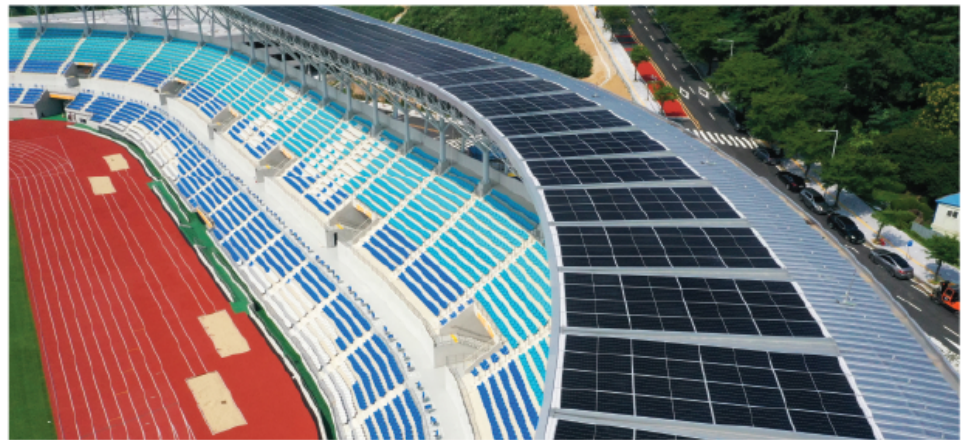




Gimhae Sports Complex

김해종합운동장

· location Gyeongsangnam-do Gimhae · capacity 542.88kW





National Assembly Busan Library

국회부산도서관

· location Busan · capacity 178.2kW

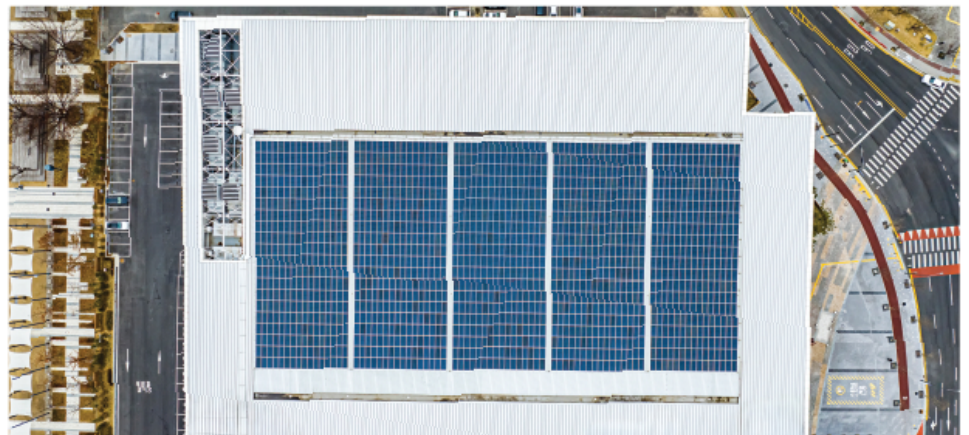




Daejeon Convention Center

DCC대전컨벤션센터 제2전시장

· location Daejeon · capacity 614.25kW





Cheongju OSCO

청주전시관 OSCO(오스코)

· location Cheongju · capacity 505.89kW





National Aviation Museum of Korea

국립항공박물관

· location Seoul · capacity 77.22kW





Safe-Jeonnam 119

장성소방서119구조대

· location Jangseong-gun · capacity 50.49kW





Bitgoeul Safety Experience Center

빛고을 국민안전체험관

· location Gwangju · capacity 160.38kW





Jeong yak-yong Library

정약용 도서관

· location Namyangju · capacity 237.60kW





Dongnae District Office

동래구청

· location Busan · capacity 166.96kW



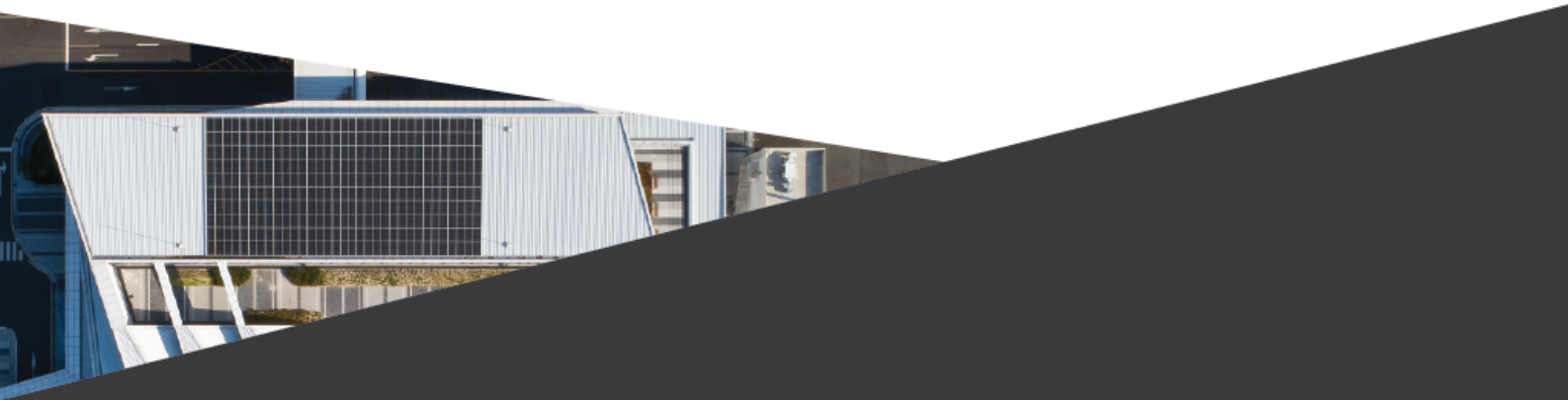


주식회사 에이비엠

태양의 빛으로 자원을 만드는 기술혁신형 행복기업

www.abmarch.co.kr

SINCE 1992



본사

부산시 해운대구 센텀중앙로 48, 에이스하이테크21, 2002호
T. 051-759-8632 F. 051-759-8635

호남지사

광주시 광산구 임방울대로 330, 애플타워 601호
T. 062-521-8715 F. 062-521-8717

대전지사

대전시 유성구 노은동로 75번길 85-30, 장일빌딩 501호
T. 010-4762-4899 F. 042-822-2206

서울본부

서울시 송파구 법원로8길 7, 화엄타워 5F
T. 02-6116-6665 F. 02-403-6668

대구지사

대구시 동구 동부로 30길 91, DS빌딩 1101호
T. 053-754-9867 F. 053-754-9868

공장

경남 밀양시 부북면 춘화로 378
T. 055-351-2264 F. 055-351-2265